



IEのサポート終了でどうなるの？



IE=Internet Explorer(インターネットエクスプローラー)

パソコンでインターネット検索する際に使っていたIEのサポート終了が近づいています。サポートが終了すると、どのようなことが起こる可能性があるのか解説いたします。

○ Webブラウザとしての利便性が下がる

Webサービスやサイト、アプリなどでIEが利用できなくなり、Webブラウザとしての利便性が下がる可能性があります。YouTubeやAmazonが、IE11へのサポートを終了しています。

○ セキュリティ面が脆弱になる

セキュリティ対策の更新プログラムなどのアップデートが停止されるため、ブラウザをはじめとしたソフトウェアの脆弱性が狙われやすくなり、セキュリティ面が危険にさらされる可能性があります。

○ プログラムの不具合が起こる

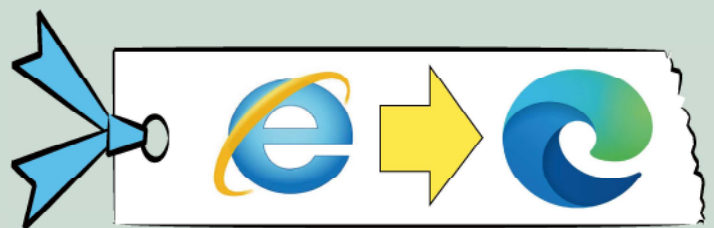
プログラムの不具合を修正するアップデート終了するため、プログラムの不具合が発生しても修復されず、ブラウザの動作不良が起こる可能性があります。

OS	IEのバージョン	サポート終了時期
Windows8	IE10	終了済
Windows8.1	IE11	2023年1月
Windows10	IE11	2022年6月～2029年1月※

※Windows10のバージョンによって終了時期が異なります

Microsoft Edgeを使おう！

IEの代替手段として、マイクロソフト社が提供している「Microsoft Edge」を使いましょう。IEより快適なウェブサイトの閲覧が可能で、随時アップデートも提供され、安全に使うためのセキュリティ面も安心です。



説明を見てもよくわからない。そんなときは、KCNへご相談ください！！安心サポートなら月額550円で月3回まで訪問サポートします。