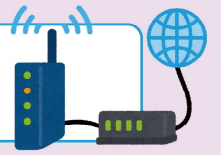




## LANケーブルって何？



インターネットサービスを利用するために必ずLANケーブルが必要になります。LANケーブルとは、簡単に言うと「インターネットを接続するための通信線」です。しかし、LANケーブルには種類があり、間違った種類のものを使ってしまうと速度が出ない場合があります。

### LANケーブルの規格について

LANケーブルの規格を「カテゴリー」と呼び、カテゴリーごとに、対応する通信速度が変わります。注意するポイントは以下の通りです。

○カテゴリーの数値が大きいほど対応する通信速度の値も大きくなります ※下表参照

KCNの「Kブロード光10G（ギガ）」をご利用でしたら、カテゴリー6A以上の規格のLANケーブルを推奨します。※カテゴリー6以下のLANケーブルでは10G（ギガ）に対応しておらず、速度が1Gbps以下に制限されてしまいます。

規格	CAT5 カテゴリー5	CAT5e カテゴリー5e	CAT6 カテゴリー6	CAT6A カテゴリー6A	CAT7 カテゴリー7	CAT8 カテゴリー8
通信速度	100Mbps	1Gbps	1Gbps	10Gbps	10Gbps	40Gbps

### LANケーブルの種類について

○スタンダードタイプ…ケーブルが太く、硬いケーブルになっています。フラットタイプに比べてノイズを受けにくい特性のため、長距離（10m以上）ケーブルを配線し使用する場合にお勧めです。



○フラットタイプ…スタンダードタイプに比べて、柔らかいケーブルになっています。但しケーブルが長いとノイズを受けやすくなるので、短距離（5m未満）でケーブルを配線し使用する場合にお勧めです。

